



Управление Ленинградской области  
по государственному техническому  
надзору и контролю

# Совещание с перевозчиками пассажиров и багажа Ленинградской области

г. Луга

17.02.2015г.

## Выступления:

- администрация Лужского района;
- управление Ленинградской области по государственному и техническому надзору и контролю;
- управление полиции по Лужскому району;
- отдел ГИБДД по Лужскому району;
- налоговая инспекция по Лужскому району.

Показатели выдачи разрешений на перевозку пассажиров и багажа легковым такси по районам Ленинградской области за период с 01.10.2011 по 26.01.2015

Район	Выдано	ЮР.Л.	ИП	Отозвано	Итого
Бокситогорский	163	26	137	3	160
Волосовский	302	1	301	171	131
Волховский	268	5	263	17	251
Всеволожский	587	153	434	103	484
Выборгский	544	91	453	52	492
Гатчинский	562	49	513	55	507
Кингисеппский	762	2	760	115	647
Киришский	176	20	156	0	176
Кировский	145	3	142	34	111
Лодейнопольский	51	0	51	5	46
Ломоносовский	44	0	44	6	38
<b>Лужский</b>	<b>133</b>	<b>12</b>	<b>121</b>	<b>20</b>	<b>113</b>
Подпорожский	131	0	131	31	100
Приозерский	212	17	195	39	173
Сланцевский	246	0	246	4	242
Тихвинский	129	0	129	10	119
Тосненский	358	0	358	75	283
Всего	4813	379	4434	740	4073
Санкт-Петербург	349	208	141	8	341
Карелия	1	0	1	0	1
Сосновоборгский ГО	12	8	4	0	12
Общее количество	5175	595	4580	748	4427

## Сравнительная информация о такси Ленинградской области с другими регионами РФ

Регион	Количество населения (на 2014г.)	Количество выданных разрешений на такси (01.07.2014г.)	Количество человек на 1 такси (факт)	Планируемое максимальное количество разрешений к выдаче	Количество человек на 1 такси (планируемое)
г. Москва	11, 612 млн. чел.	40 000	290	55 000	211
Московская область	7, 134 млн. чел.	28 000	255	34 000*	210
г. Санкт-Петербург	5 млн. чел.	20 000	250	24 000*	208
Ленинградская область	1, 764 млн. чел.	5 000	350	8 500*	208
По всей РФ	144 млн. чел	400 000	360	686 000*	210

\* - расчетное количество от исходных данных по г. Москва

# Количество выданных разрешений по годам (Лен.обл.)

- 2011 г. (с 07.10.2011г.) - 1 052 шт.
- 2012 г. - 2 152 шт.
- 2013 г. - 1 141 шт.
- 2014 г. - 1 597 шт.
- 2015г. (ист. п. на 13.02.2015г.) - 140 шт.

---

Итого: - 6 082 шт.

# Реестр

- Реестр выданных разрешений – в свободном доступе на сайте Управления.
  - В реестре указывается дата выдачи разрешения.
  - В реестре указывается аннулированные и отозванные разрешения.

# Заявление

- Следует добавить адрес места стоянки (парковки) такси;(при внеплановой проверке- по факту ДТП, жалоб и т.д. проверяется автомобиль «такси»)
- Где проходит предрейсовый медосмотр (договор);
- Где проходит предрейсовый техосмотр (договор);
- Приложение фото внешнего вида автомобиля «такси».

Информация в заявлении об оборудовании автомобиля такси в соответствии с требованиями носит заявительский характер.

**Выдача разрешений производится в Управлении (СПб, ул. Смольного, д.3) и в Новосаратовке-Центре (Лен.обл., КАД, Новосаратовка, д.8)**





# Заявление

Исполнение Ленинградской области по государственному техническому надзору и контролю  
№ 101 Андрей А. Д.  
директор и исполнитель №1

**ЗАЯВЛЕНИЕ**  
о выдаче и переоформлении (выдаче дубликата) разрешений на осуществление деятельности по перевозке пассажиров и багажа легковым такси в Ленинградской области

Просто выдать разрешение

на осуществление деятельности по перевозке пассажиров и багажа легковым такси в Ленинградской области на транспортные средства

№ п/п	Марка, модель транспортного средства	Год выпуска	Государственный регистрационный знак
1	Peugeot Partner	2007	У587KH187
2	Kia Rio	2007	X806PY72
3			
4			
5			
6			
7			

примолвитель Андрей Алексей Дмитриевич

адрес, где и где-либо иное место осуществления деятельности: 199226, г. Санкт-Петербург, Мирская наб. д.15 кв. 568

адрес электронной почты заявителя: +79219318765 a\_d\_andreev@mail.ru

паспорт 4004 №031932 выдан 26 мая 2009г.  
80 ОМ Васильевского района Санкт-Петербурга

ИНДИВИДУАЛЬНЫЙ ИДЕНТИФИКАЦИОННЫЙ КОДЕС (ИНН) 78 12 17 9 4 3 3 2 4 0 0 9 9 1

РЕСТАВРАЦИЯ № 49-0204462 от 18.07.2014

Индивидуальный предприниматель Андрей Алексеевич Дмитриевич (ИНН 78-12-17-94332-40-09091)

Заявитель просит предоставить ему выданные разрешения на осуществление деятельности по перевозке пассажиров и багажа легковым такси индивидуальными предпринимателями в Ленинградской области

20.11.2011 №1010 №12

2011 год, №1010

Санкт-Петербург, улица Красного Текстильщика дом 10-12 лит «О»

ИНДИВИДУАЛЬНЫЙ ИДЕНТИФИКАЦИОННЫЙ КОДЕС (ИНН) 78 12 17 9 4 3 3 2 4 0 0 9 9 1

ИНДИВИДУАЛЬНЫЙ ИДЕНТИФИКАЦИОННЫЙ КОДЕС (ИНН) 78 12 17 9 4 3 3 2 4 0 0 9 9 1

ИНДИВИДУАЛЬНЫЙ ИДЕНТИФИКАЦИОННЫЙ КОДЕС (ИНН) 78 12 17 9 4 3 3 2 4 0 0 9 9 1

Разрешение (ответ) просю выдать на руки мне лично

Приложения:

- Копии 2, 3 и 5 страниц паспорта индивидуального предпринимателя.
- Копии свидетельства о регистрации транспортных средств на 2 листах.
- Копии договоров лизинга (аренды) транспортных средств, заверенные индивидуальным предпринимателем - заявителем на 4 листах (если имеются).
- Копии нотариально заверенных доверенностей от физических лиц на право распоряжения транспортными средствами на — листах (если имеются).

Заявитель своей подписью подтверждает соответствие транспортного средства, которое предполагается использовать для оказания услуг по перевозке пассажиров и багажа легковым такси, требованиям, установленным Федеральным законом от 21 апреля 2011 года № 69-ФЗ "О внесении изменений в отдельные законодательные акты Российской Федерации" и принимаемым в соответствии с ним законом субъекта Российской Федерации, а также достоверность представленных сведений.

Индивидуальный предприниматель Андрей Алексеевич Дмитриевич

Место печати Андрей Алексеевич Дмитриевич 2014

## Статья 324. Приобретение или сбыт официальных документов и государственных наград

Незаконное приобретение или сбыт официальных документов, предоставляющих права или освобождающих от обязанностей, а также государственных наград Российской Федерации, РСФСР, СССР - наказываются штрафом в размере до восьмидесяти тысяч рублей или в размере заработной платы или иного дохода осужденного за период до шести месяцев, либо исправительными работами на срок до одного года, либо арестом на срок до трех месяцев.

(в ред. Федерального закона от 08.12.2003 N 162-ФЗ)

# РАЗРЕШЕНИЕ

- Запросы в другие регионы о деятельности как перевозчик «такси» (Псковская обл. делает запросы);
- Поступает все больше заявлений на получение разрешений из других регионов;
- На одну автомашину - одно разрешение (СПб и ЛО);
- Выдача разрешения, только при наличии ОКВЭД 60.22 - экономическая деятельность – такси.



Прокуратура  
Российской Федерации  
**ПРОКУРАТУРА  
ЛЕНИНГРАДСКОЙ ОБЛАСТИ**

Лесной пр., д. 20, корп. 12  
Санкт-Петербург, 194044

Начальнику управления  
Ленинградской области по  
государственному  
техническому надзору и  
контролю

25-3246/14

Горякову О.И.

ул. Смольного, д.3  
Санкт-Петербург, 191311

№ 03/2014 № 7-31-2014  
На № 04.38/14.0 от 04.03.2014

Правительство Ленинградской обл.  
16.025.3045/14.0-0  
от 27.03.2014



Уважаемый Олег Петрович!

Прокуратурой области рассмотрено Ваше обращение о разъяснении правовой позиции и требований норм законодательства по вопросу выдачи управлением Ленинградской области по государственному техническому надзору и контролю разрешений на осуществление деятельности по перевозке пассажиров и багажа на территории Ленинградской области юридическим лицам или индивидуальным предпринимателям, зарегистрированным на территории других субъектов Российской Федерации.

В силу п. 4.7. Инструкции об организации работы по обеспечению доступа к информации о деятельности органов и учреждений прокуратуры Российской Федерации, утвержденной приказом Генерального прокурора Российской Федерации от 31.05.2011 № 153 информация не предоставляется в случаях, если в запросе ставится вопрос о толковании нормы права, разъяснении ее применения, выработке правовой позиции по запросу, проведении анализа или выполнении по запросу иной аналитической работы, непосредственно не связанной с защитой прав направившего запрос пользователя информации.

В Вашем обращении ставятся вопросы по разъяснению применения нормы права и отсутствуют сведения о нарушении законов.

Вместе с тем, сообщая, что порядок организации выдачи и переоформления (выдачи дубликатов) разрешений на осуществление деятельности по перевозке пассажиров и багажа легковым такси в Ленинградской области регулируется Федеральным законом от 21.04.2011 №69-ФЗ «О внесении изменений в отдельные законодательные акты Российской Федерации», Постановлением Правительства Ленинградской области № 105 от 17.04.2013, которыми ограничена, по выдаче вышеуказанных разрешений юридическим лицам или индивидуальным предпринимателям, зарегистрированным на территории других субъектов Российской Федерации, не установлено.

Начальник управления  
по надзору за исполнением  
федерального законодательства

старший советник юстиции

Д.С. Нагирный

АБ № 187389

П.А. Матросов 609-96-09  
Прокуратура Ленинградской области  
№72518-14/13

# Внешний вид разрешения выдаваемое по Ленинградской области

АДМИНИСТРАЦИЯ ЛЕНИНГРАДСКОЙ ОБЛАСТИ

 **РАЗРЕШЕНИЕ №**

на осуществление деятельности по перевозке пассажиров и багажа легковым такси

\_\_\_\_\_

\_\_\_\_\_

\_\_\_\_\_

(организационно-правовая форма, полное наименование юридического лица и место его нахождения, либо фамилия, имя, отчество индивидуального предпринимателя, место его жительства и данные документа, удостоверяющие его личность)

\_\_\_\_\_

(марка, модель и государственный регистрационный знак транспортного средства)

006998

\_\_\_\_\_ М. П.

Дата выдачи

Срок действия

(подпись должностного лица)

ООО «Администрация Ленинградской области» ОГРН/ОГРНИП/ОГРЮЛ 5027003823 - Удомля, ИФ

# Заполненное разрешение

**АДМИНИСТРАЦИЯ ЛЕНИНГРАДСКОЙ ОБЛАСТИ**  
Управление Ленинградской области по государственному техническому надзору и контролю

**РАЗРЕШЕНИЕ № 5093.14**

на осуществление деятельности по перевозке пассажиров и багажа легковым такси

**ИП Андреев Алексей Дмитриевич**

**г.Санкт-Петербург, Морская наб.,д.15,кв.568**

**4004 051932 ,60 о/м Василеостровского р-на СПб,26.05.2003**  
(организационно-правовая форма, полное наименование юридического лица и место его нахождения либо фамилия, имя, отчество индивидуального предпринимателя, место его жительства и данные документа, удостоверяющие его личность)

**КИА FB2273, х806ру47**  
(марка, модель и государственный регистрационный знак транспортного средства)

006997

Дата выдачи **21 . 07 . 2014**

Срок действия **21 . 07 . 2019**

  
М.П.  
  
(подпись должностного лица)

ООО «Ростехнадзор» ИНН 4702013011 - Уставный 4

# Внешний вид разрешения выдаваемое по г. Санкт-Петербургу

**ПРАВИТЕЛЬСТВО САНКТ-ПЕТЕРБУРГА**  
**КОМИТЕТ ПО ТРАНСПОРТУ**

**РАЗРЕШЕНИЕ**  
на осуществление деятельности по перевозке пассажиров и багажа  
легковым такси на территории Санкт-Петербурга

№ \_\_\_\_\_ от 20 14

Полное и де-юре наименование организации, осуществляющей деятельность по перевозке пассажиров и багажа легковым такси на территории Санкт-Петербурга (полное наименование организации в соответствии с Единым государственным реестром юридических лиц)

Имя, фамилия и отчество лица, осуществляющего деятельность по перевозке пассажиров и багажа легковым такси на территории Санкт-Петербурга (полное наименование организации в соответствии с Единым государственным реестром юридических лиц)

Место нахождения (для юрлиц) / место жительства (для физлиц) заявителя, осуществляющего деятельность по перевозке пассажиров и багажа легковым такси на территории Санкт-Петербурга (полное наименование организации в соответствии с Единым государственным реестром юридических лиц)

Место, вид деятельности и наименование организации, осуществляющей деятельность по перевозке пассажиров и багажа легковым такси на территории Санкт-Петербурга (полное наименование организации в соответствии с Единым государственным реестром юридических лиц)

**Разрешение на осуществление деятельности по перевозке пассажиров и багажа легковым такси на территории Санкт-Петербурга выдано на срок: 5 лет**

Заместитель председателя Комитета по транспорту

Инициалы лица, выдавшего разрешение (подпись) Организованная структура

М.П.

\* Принадлежность к Единому государственному реестру юридических лиц является обязательным условием для осуществления деятельности по перевозке пассажиров и багажа легковым такси на территории Санкт-Петербурга.

# Ксерокопии разрешений выявленные у водителей в процессе эксплуатации легкового такси





# Путевые листы

- Штамп о прохождении водителем предрейсового медицинского осмотра.
- Штамп ОТК о прохождении технического осмотра транспортного средства перед выездом на линию.

### ПУТЕВОЙ ЛИСТ ПУТЕВОГО ТАКОМ

№ \_\_\_\_\_

« 7 » **августа**, 2018 г.

Принимает: Директор института \_\_\_\_\_

Имя: \_\_\_\_\_ Фамилия: \_\_\_\_\_

Место назначения: г. Москва \_\_\_\_\_

Государственный заказчик или заказчик: \_\_\_\_\_ Государственный заказчик: \_\_\_\_\_

Адрес: Дача Водопровод \_\_\_\_\_ Адрес: \_\_\_\_\_

Удостоверяющий №: \_\_\_\_\_ Страна: \_\_\_\_\_ Организация: \_\_\_\_\_ Организация: \_\_\_\_\_

Вид
СР
СР
СР
СР
СР
СР

Вид
СР
СР
СР
СР
СР
СР

Инициалы и фамилия: \_\_\_\_\_

Пол: \_\_\_\_\_

Подпись: \_\_\_\_\_

Инициалы	Путевые						Инициалы	Виды и виды работ	Сумма руб. коп.
	государственный заказчик	частный заказчик	частный заказчик	частный заказчик	иные	иные			
При выполнении							Инициалы	Инициалы	
Принимает							Инициалы	Инициалы	
Инициалы							Инициалы	Инициалы	
Государственный заказчик							Инициалы	Инициалы	
При выполнении							Инициалы	Инициалы	
Принимает							Инициалы	Инициалы	
Инициалы							Инициалы	Инициалы	

Привез в место назначения \_\_\_\_\_ руб. \_\_\_\_\_ коп.

Привез от транспорта \_\_\_\_\_ руб. \_\_\_\_\_ коп.

Сумма \_\_\_\_\_ руб. \_\_\_\_\_ коп.

Инициалы	Инициалы заказчика с указанием на время				Инициалы заказчика с указанием на время	Инициалы
	Инициалы	Инициалы	Инициалы	Инициалы		
Инициалы						
Инициалы						
Инициалы						
Инициалы						
Инициалы						
Инициалы						

Инициалы: \_\_\_\_\_

Инициалы: \_\_\_\_\_

Инициалы: \_\_\_\_\_

Инициалы: \_\_\_\_\_

Инициалы: \_\_\_\_\_

# Страховой полис

- Должен быть оформлен как такси.

## Диагностическая карта прохождения годового технического осмотра транспортного средства ( такси )

- Легковое такси проходит ГТО 2 раза в год.
- ГТО- диагностическая карта ( место проведения – станция ГТО); (Новый автомобиль такси должен ли проходить техосмотр – срок гарантии 20 тыс. км пробега?)
- Срок эксплуатации такси- (Пример свыше 20 лет ?);
- Праворульные такси и с ручным управлением;
- Переоборудование такси;
- Газобаллонные такси и переоборудование такси, сроки проверок оборудования и сосудов-баллонов;
- Ремни безопасности ( не предусмотренной конструкцией транспортного средства –ретро автомобиль);

# Фонари и цветографическая схема легкового такси

- Фонарь –оранжевого цвета.
- Цветографическая схема – в виде шашечек на бортах автомобиля.



# Проблемы: «праворульное Такси»; оборудование стоянок «ТАКСИ».



- Срок эксплуатации такси-? (Примеры свыше 20 лет?);
- Правый руль или с ручным управлением;
- Навигационная система «ГЛОНАСС»- М1 – с 01 января 2014года Приказ Минтранс России №20 от 26.01.2012г. (Транспортное средство категории «М1» – транспортное средство, которое используется для перевозки пассажиров и имеет помимо места водителя не более 8 мест для сидения.);
- Таксометр – оборудование, предназначенное для расчёта стоимости перевозки пассажиров и багажа легковым такси исходя из установленных тарифов на единицу пробега и (или) единицу времени пользования транспортным средством;
- Тахограф- Приказ Минтранса России № 36 от 13.02.2013г. (М1-нет).



# Таксометр



- Удобный способ оплаты для пассажира. Кредитная карта всегда остается в руках у клиента.
- Печать чека. Встроенный в наш комплекс принтер позволяет распечатать чек сразу после проведения оплаты.

**Таксометр Микротек-04**

- Интегрирован в зеркало заднего вида
- Автоматическая печать чека
- Автоматическая проверка баланса
- Автоматическая проверка тарифов
- Автоматическая проверка времени
- Автоматическая проверка скорости
- Автоматическая проверка температуры

Производитель: ООО «Микротек» г. Москва, ул. Мясницкая, д. 10/12, стр. 10  
 Температура от -20°C до +60°C, Питание: 12V/500mA

**Интегрированный в зеркало заднего вида таксометр SPT-01**  
**Эксклюзивное решение для VIP-такси**

- Интегрирован в зеркало заднего вида
- Автоматическая проверка баланса
- Автоматическая проверка тарифов
- Автоматическая проверка времени
- Автоматическая проверка скорости
- Автоматическая проверка температуры

CE  
 100  
 02 200

# Информационная табличка в салоне такси



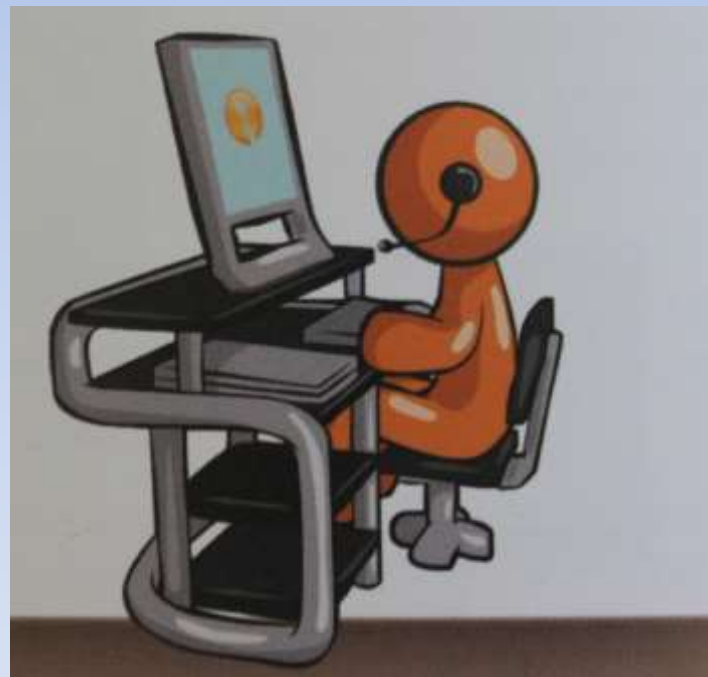
## Диспетчерские службы

(-Какова ответственность в случае ДТП перед пассажирами вызвавшими такси через диспетчера?

-Какой статус имеют диспетчерские в деятельности такси?

-Надо ли сертифицировать диспетчерские службы?

-Можно ли проверять диспетчерские службы -294ФЗ ?)



# Для перевозки детей

## детские кресла

- При перевозке детей в такси должны быть детские кресла. (Проблемы многодетных семей- как в легковом такси с 2-3 малолетними детьми ?);

Претензия гр. Бондарь О.А. (заявка на такси была дана через диспетчера; детское кресло отсутствовало; на фото отсутствует цветографическая схема и фонарь «такси»; нарушение ПДД - скоростной режим; в результате ДТП травмы пассажиров в т.ч. и ребенок)



# Для перевозки животных и птиц

- Наличие :

Ошейники, намордники, клетки, коробки и т.п.

# Проводимые мероприятия ГТН ЛО

- Рейды в составе межведомственной транспортной комиссии при Губернаторе Ленинградской области (совместно с ГИБДД, МВД, ГТН, ФМС, С-3 МГУДАМ, ГКУ ЛО «Леноблтранс»).
- Рейды совместно с ГИБДД.
- Плановые проверки ИП и ЮЛ перевозчиков пассажиров в соответствии с 294 ФЗ.
- ДТП: Волосово, Луга.
- Работа по заявлениям и жалобам граждан.
- Работа с налоговыми инспекциями районов Лен.обл.
- Работа со СМИ: пресса, ТВ.

# ГИБДД



# Полиция





# Федеральная миграционная служба



# С-3 МГУДАМ; ГКУ ЛО «Леноблтранс»



# Управление Ленинградской области по государственному и техническому надзору и контролю



# Результаты проведенных мероприятий

- 23.07.2014г.- Проведено совещание с перевозчиками пассажиров ЛО. Приглашено до 60 ЮЛ и ИП –(от Луги ИП Гукасян В.Г.(28 ам) и ИП Волков А.В. (18ам) - не явились!!!)
- 7-8.08.2014г.-Участие в Международном Евроазиатском форуме такси. Выступление с докладом: «Совершенствование законодательного регулирования для решения существующих проблем в области эксплуатации легкового такси».
- 25-26.09.2014г.- Участие в Международном конгрессе «Безопасность на дорогах ради безопасности жизни».
- За 2015г. (ист.п. до 16.02.2015г.) проведено: 8 рейдов (из них 5 с составе межведомственной транспортной комиссии при Губернаторе ЛО) в районах: Волосово; Луга; Приозерск; Тосно; Выборг; Всеволожск; Кировск (2выезда). Проверено-122 такси; составлено протоколов- 43 (ГТН) и 5 (ГИБДД с изъятием фонарей такси); 2 автомобиля эвакуировано на штрафстоянку. Составлено 5 протоколов на должностных лиц.
- В рейде используется передвижная диагностическая лаборатория ГТН ЛО.
- В газете «Вести» опубликована статья «о работе Гостехнадзора с такси»- 06.12.14г.
- В г.Выборге о рейде «такси» - ТВ «Выборг» новости от 04.02.2015г.
- В г.Кировске о рейде «такси» - ТВ «Россия-1» новости от 11.02.2015г.

- Работа с районными налоговыми инспекциями для выяснения тех индивидуальных предпринимателей и юридических лиц, кто прекратил свою деятельность в области перевозок и аннулировании разрешений.

# Административная ответственность

- **Ст. 11.14.1 ч.1** «отсут.в салоне информации» – вод.-1 тыс. руб.;ДЛ-10 тыс. руб.; ЮЛ-30 тыс. руб.
- **ч.2** «невыдача чека пассаж.»- вод.-1 тыс. руб.;ДЛ-10 тыс. руб.; ЮЛ-30 тыс. руб.
- **ч. 3** – «отсутствие опозн. фонаря или цветограф. схемы»-вод.-3 тыс. руб.;ДЛ-10 тыс. руб.; ЮЛ-50 тыс. руб.
- **Ст.12.31.1. ч.1** «наруш. квалиф. требований»- ДЛ-20тыс.руб.;ЮЛ-100тыс.руб.
- **ч.2**-осущ.перевозок с наруш. треб. о проведении предрейсовых мед. осм.- вод.-3 тыс. руб.;ДЛ-5 тыс. руб.; ЮЛ-30 тыс. руб.
- **ч.3.**-осущ перевозок с наруш. треб.о провед предрейсового контроля тех.сост.ТС.-вод.-3 тыс. руб.;ДЛ-5 тыс. руб.; ЮЛ-30 тыс. руб.
- (Примечание: ИП без образ. ЮЛ- несет отв. как ЮЛ)

Электронная почта:

TAXIGTNLO  
@ Yandex. Ru

Для информации и фото о  
нарушениях допускаемых такси ЛО